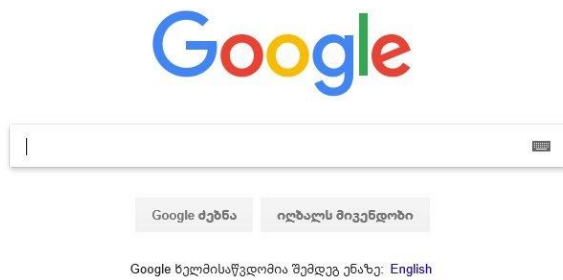


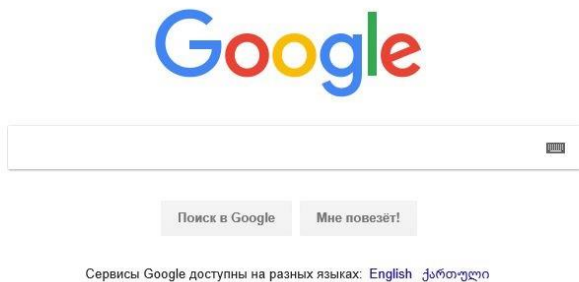
დიდი ზომის ფაილების გამოსაგზავნად გამოიყენეთ Google Drive. ამისათვის დაგჭირდებათ ელექტრონული საფოსტო ყუთი gmail.com-ზე.

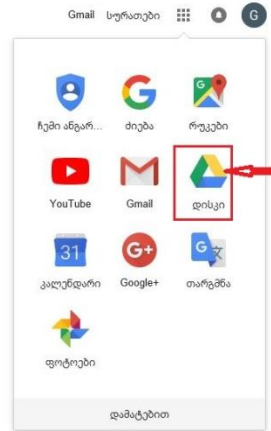
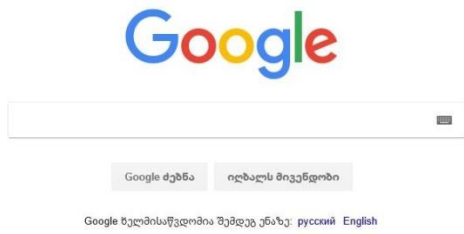
თუ უკვე გაქვთ აღნიშნული ელექტრონული ფოსტა,

შედით თქვენ აკაუნტში

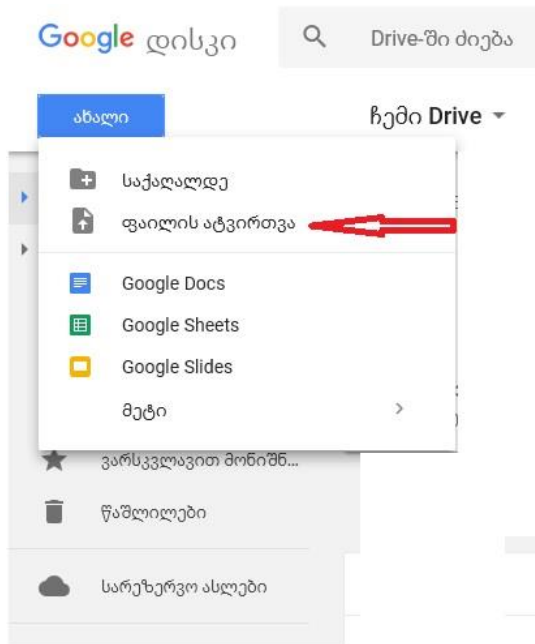


შემდეგ გადადით Google Drive-ში

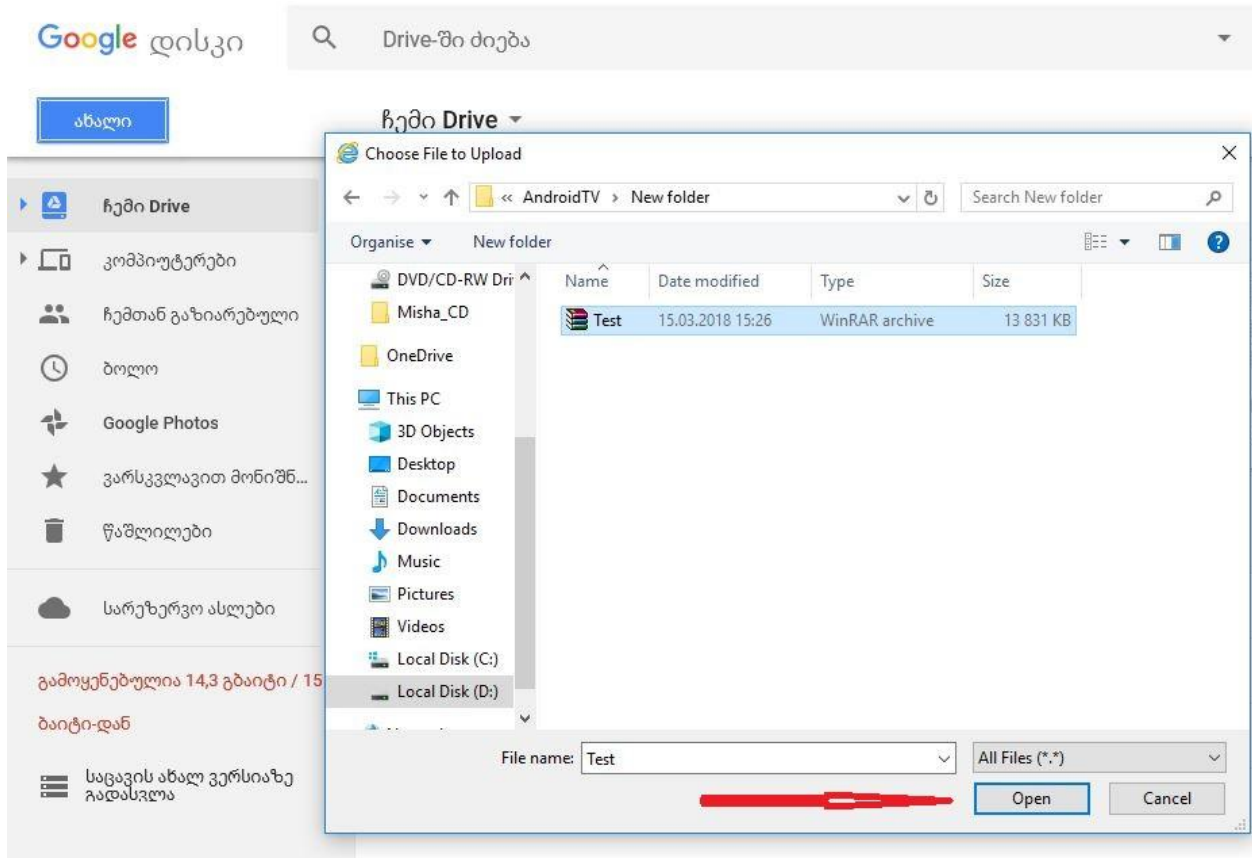




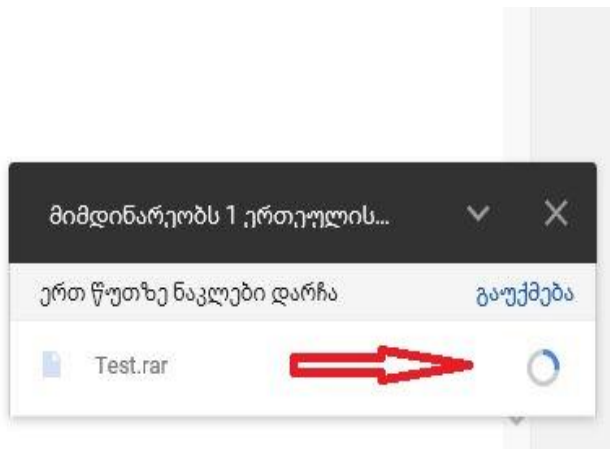
### აირჩიეთ ფაილის ატვირთვა



მომეზნეთ და აირჩიეთ გაზაგზავნი არქივი

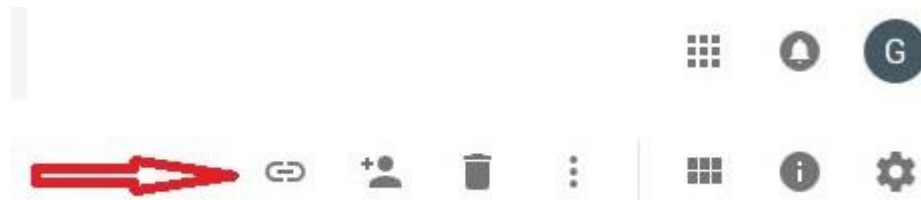


დააჭირეთ OPEN და დაელოდეთ ატვირთვის დამთავრებას

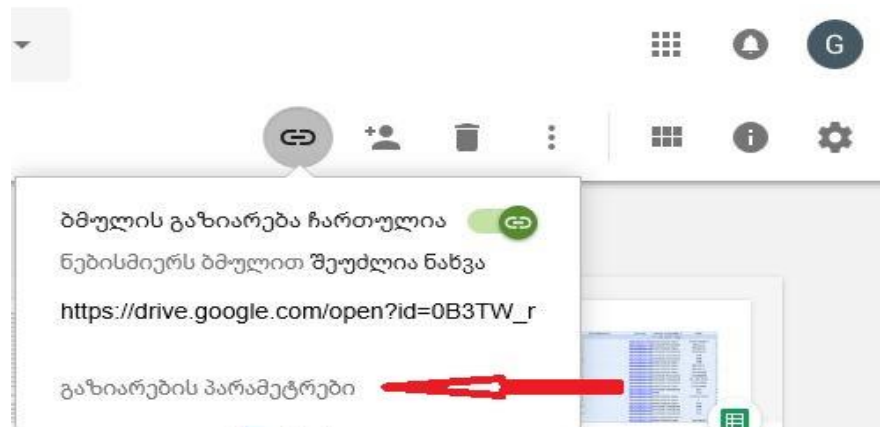




მერე გადადით „გაზიარებადი მზემულის მიღება“-ში



აირჩიეთ „გაზიარების პარამეტრები“



აირჩიეთ „ბმულით ნებისმიერს *შეუძლია ნახვა*“

სხვებისთვის გაზიარება      გაზიარებადი ბმულის მიღება

ბმულის გაზიარება ჩართულია      შეიტყვეთ მეტი

ბმულით ნებისმიერს შეუძლია ნახვა

[https://drive.google.com/drive/folders/0B3TW\\_mmHBhPPVEtQTnpaYm9TQmM?us](https://drive.google.com/drive/folders/0B3TW_mmHBhPPVEtQTnpaYm9TQmM?us)

ნალწი

დასრულება      დამატებით

დააკოპირეთ ბმული და დააჭირეთ „დასრულება“

მერე გადადით თქვენ ფოსტაში, შექმენით ახალი წერილი, „ჩააგდეთ“ მასში გასაგზავნი ფაილის ბმულს, შეავსეთ ყველა საჭირო ველეები და დააჭირეთ „გაგზავნა“.

თუ არ გაქვთ გუგლის ელექტრონული ფოსტა, მაშინ შედით საიტზე [mail.google.com](mailto:mail.google.com) დააჭირეთ ლილავს Create an Account და შეავსეთ სარეგისტრაციო ფორმა. Next step ლილავზე დაჭერის შემდეგ გამოვა ფანჯარა, სადაც მოცემულია „ხელშეკრულება“, დააჭირეთ ლილავს I Agree. რეგისტრაციის წარმატებით დასრულების შემთხვევაში დაინახავთ ლილავს Continue to Gmail, რომელიც გადაგიყვანთ თქვენს ელექტრონულ საფოსტო ყუთში.